

VLASTNOSTI KONŠTRUKCIE

Konštrukcie vychádzajú z medzinárodných noriem a z veľkostí AF 08 - AF 75.

• LOŽISKÁ

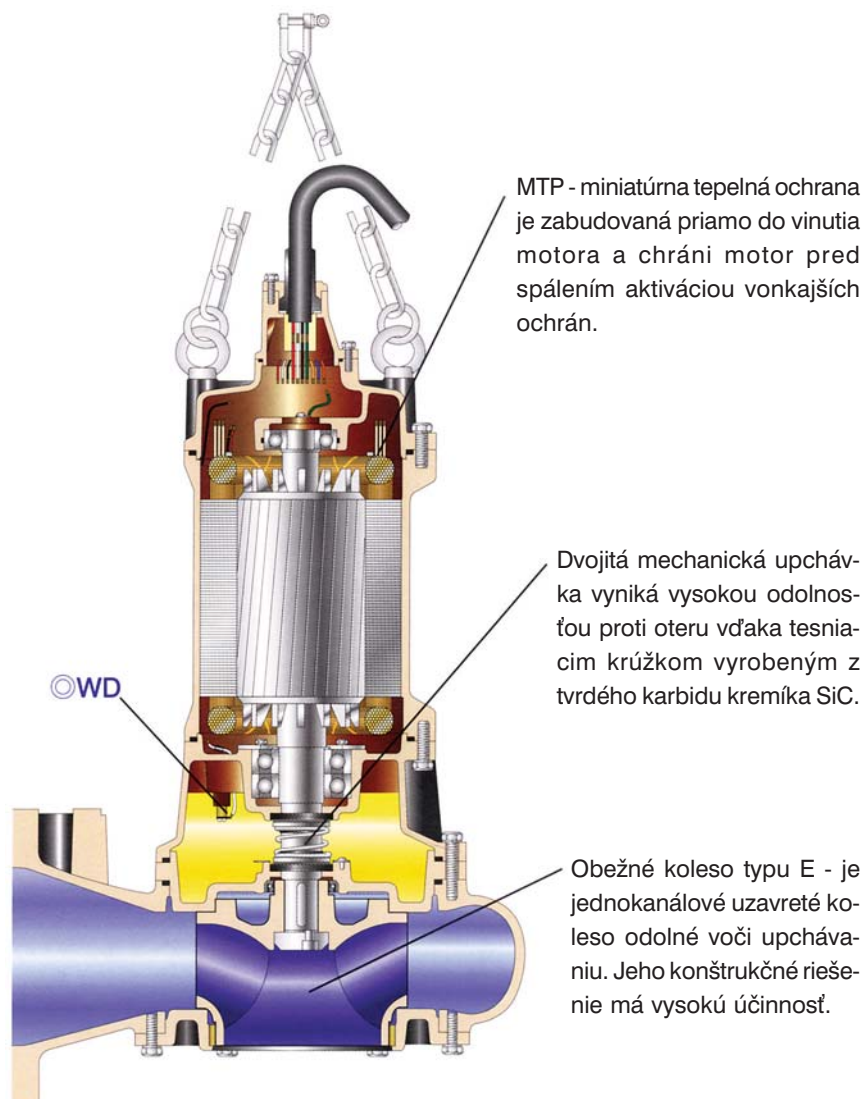
Sú použité s veľkou únosnosťou, vysokou kvalitou tak, aby bola zaistená dlhodobá bezporuchová prevádzka.

• KÁBLOVÁ PRIECHODKA

Je izolovaná tesnením zo špeciálneho tvrdého epoxidu, ktorý spoľahlivo bráni vstupu kvapaliny do priestoru motora.

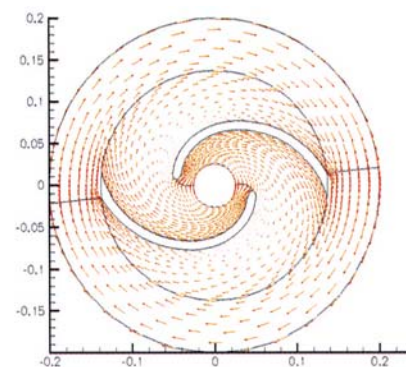
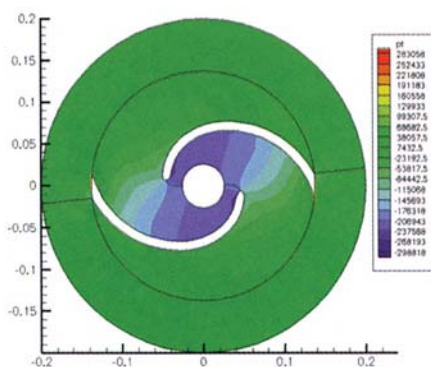
• DETEKTOR PRESAKOVANIA VODY "WD"

Je nadštandardnou výbavou čerpadla. Pri prieniku vody do priestoru upchávky dáva signál na radiaci panel a zabraňuje zaplaveniu komory elektromotora pri poruche mechanickej upchávky.



VÝVOJ OBEŽNÝCH KOLIES

Spoločnosť HCP spolupracuje s národným strediskom pre výskum a rozvoj kovopriemyslu (MIRDC) a výsledkom sú obežné kolesá s vysokou odolnosťou proti zanášaniam (systém non-clog). Nové kolesá sa vyznačujú vysokou účinnosťou a optimálnym tvarom kanála, čo sa rozloženia tlaku a prietoku týka.



TECHNICKÉ PARAMETRE



AF-610 • 615 • 815



AF-M620 • 820



AF-M630 • L830

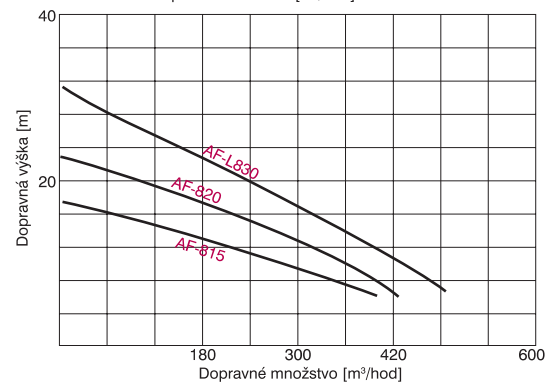
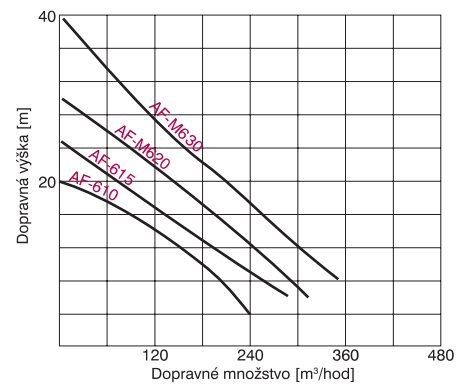


Využitie systému spúšťacieho zariadenia TOS

TECHNICKÉ PARAMETRE

Čerpaná kvapalina	Výtlač [mm]	150 • 200	
	Teplota kvapaliny °C	0 ÷ 40	
	Charakter kvapaliny	Odpadové vody, splašky, priemyselné odpadové vody	
	Hodnota pH max	6 ÷ 9	
Čerpadlo	Konštrukcia	Ob. koleso	Uzavreté jednonábové koleso
		Mechanická upchávka	Dvojitá mechanická upchávka masťnou olejovou náplňou
		Ložiská	Uzavreté guľôčkové ložiská
	Materiál	Špirála	Liatina EN-GJL 200
		Obežné koleso	Liatina EN-GJS 500-7
		Tesniaci kruh	Bronz CC 491K
		Horný kryt	Liatina EN-GJL 200
		Mech. upchávka	SiC / SiC
Motor	Typ	Suchý motor	
	Izolácia • Polarita	Trieda F • 4P	
	Kmitočet	50 H	
	Automatické odpojenie	Ochrana HTP	
	Materiál	Plášť	Liatina EN-GJL 200
		Hlavný hriadeľ	Nehrdzavejúca oceľ 1.4028
Kábel/Dĺžka		2PNCT / 15 m	

KRIVKY VÝKONU



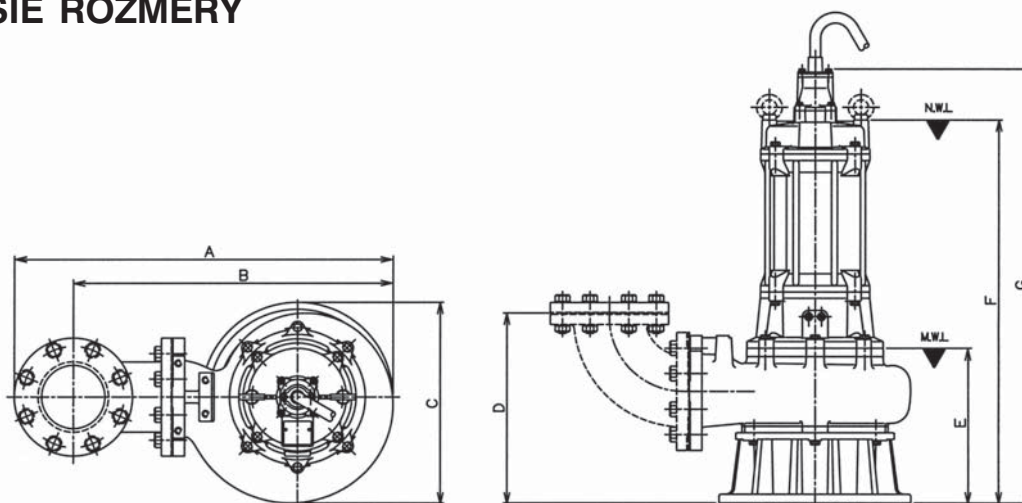
ŠPECIFIKÁCIE VÝKONU

Typ	Výkon [kW]	Výtlač [mm]	Napätie	Otáčky [min]	Spúšťanie	Dopravná výška [m]	Prietok [m³/hod]	Hmotnosť čerpadla [kg]	Priechodnosť ob. kolesom [mm]	Rozmery [mm]		
										Dĺžka	Šírka	Výška
AF-610	7,5	150	3F	1450	Přímé	12	150	230	70	888	449	870
AF-615	11	150	3F	1450	Y - Δ	15,5	150	232	70	895	477	1026
AF-M620	15	150	3F	1450	Y - Δ	20	150	272	76	806	455	938
AF-M630	22	150	3F	1450	Y - Δ	25	150	296	76	850	497	1021
AF-815	11	200	3F	1450	Y - Δ	10	270	277	75	1045	501	1032
AF-820	15	200	3F	1450	Y - Δ	14	270	288	75	1045	501	1032
AF-L830	22	200	3F	1450	Y - Δ	18	270	310	70	896	479	998

Väčšie veľkosti čerpadiel AF, ako sú tu uvedené, Vám radi ponúkame.

SYSTEM SPÚŠŤACIEHO ZARIADENIA TOS

VONKAJŠIE ROZMERY

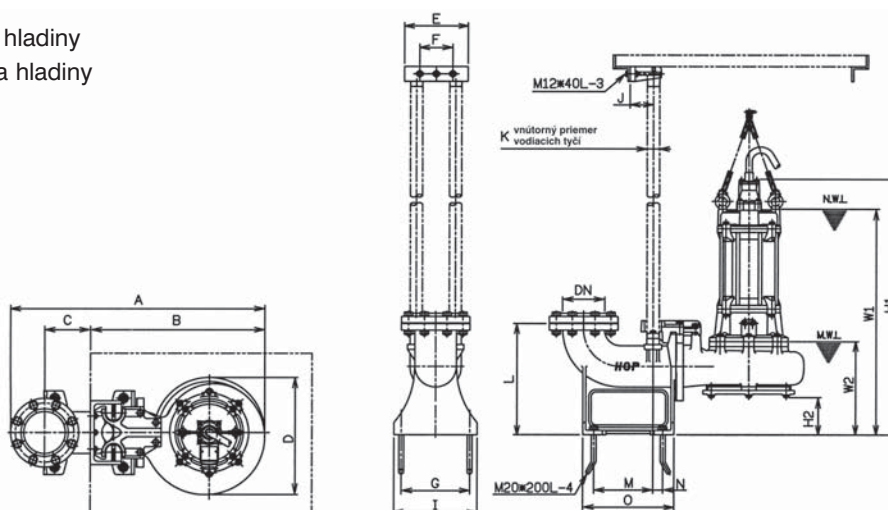


Typ	DN	A	B	C	D	E	F	G
AF-610	150	888	748	449	493	365	762	870
AF-615	150	895	755	477	450	367	905	1026
AF-M620	150	895	755	477	450	367	905	1026
AF-M630	150	1000	935	500	560	455	885	1160
AF-815	200	1045	880	501	483	372	910	1032
AF-820	200	1045	880	501	483	372	910	1032
AF-L830	200	1150	950	530	635	455	885	1160

VONKAJŠIE ROZMERY TOS

N.W.L. - normálna výška hladiny

M.W.L. - minimálna výška hladiny



Typ	DN	A	B	C	D	E	F	G	I	J	K	L	M	N	O	W1	W2	H1	H2
AF-610	150	1035	708	187	449	260	135	280	340	95	2"	455	240	40	370	779	382	887	182
AF-615	150	1035	708	187	449	260	135	280	340	95	2"	455	240	40	370	922	384	1043	182
AF-M620	150	1035	708	187	449	260	135	280	340	95	2"	455	240	40	370	922	384	1043	182
AF-M630	150	1130	790	187	500	260	135	280	340	95	2"	455	240	40	370	820	390	1095	135
AF-815	200	1159	757	230	491	300	175	320	380	95	2"	545	269	41	400	948	410	1070	38
AF-820	200	1159	757	230	491	300	175	320	380	95	2"	545	269	41	400	948	410	1070	38
AF-L830	200	1200	805	230	530	300	175	320	380	95	2"	545	269	41	400	810	415	1120	160